

Majetková a hospodářská kriminalita



Vyučující: Ing. Roman Hromada, email: xhromada@mendelu.cz

Majetková a hospodářská kriminalita

Po absolvování student:

- rozumí základním pojmům trestního práva a kriminalistiky
- orientuje se v trestním zákoníku a trestním řádu
- zná základní postupy orgánů činných v trestním řízení
- je schopen určit právní kvalifikaci, rozpozná znaky trestného činu
- je schopen navrhnout postup vedoucí k objasnění trestné činnosti
- dokáže předcházet situacím, které by mohly vést ke spáchání trestného činu a odhadnout v typizovaných případech možný následující děj
- je schopen vypracovat záznam o zahájení úkonů trestního řízení dle §158 odst. 3 trestního řádu

Majetková a hospodářská kriminalita

Podmínky zápočtu: zpracování úloh ze cvičení

Zkouška: písemná a ústní

Orgány činné v trestním řízení

Policejní orgán:

- útvary Policie ČR
- Generální inspekce bezpečnostních sborů
- Pověřené orgány Vězeňské služby ČR
- Pověřené celní orgány
- Pověřené orgány Vojenské policie
- Pověřené orgány BIS
- Pověřené orgány ÚZSI
- Pověřené orgány Vojenského zpravodajství

Státní zastupitelství

Soudy

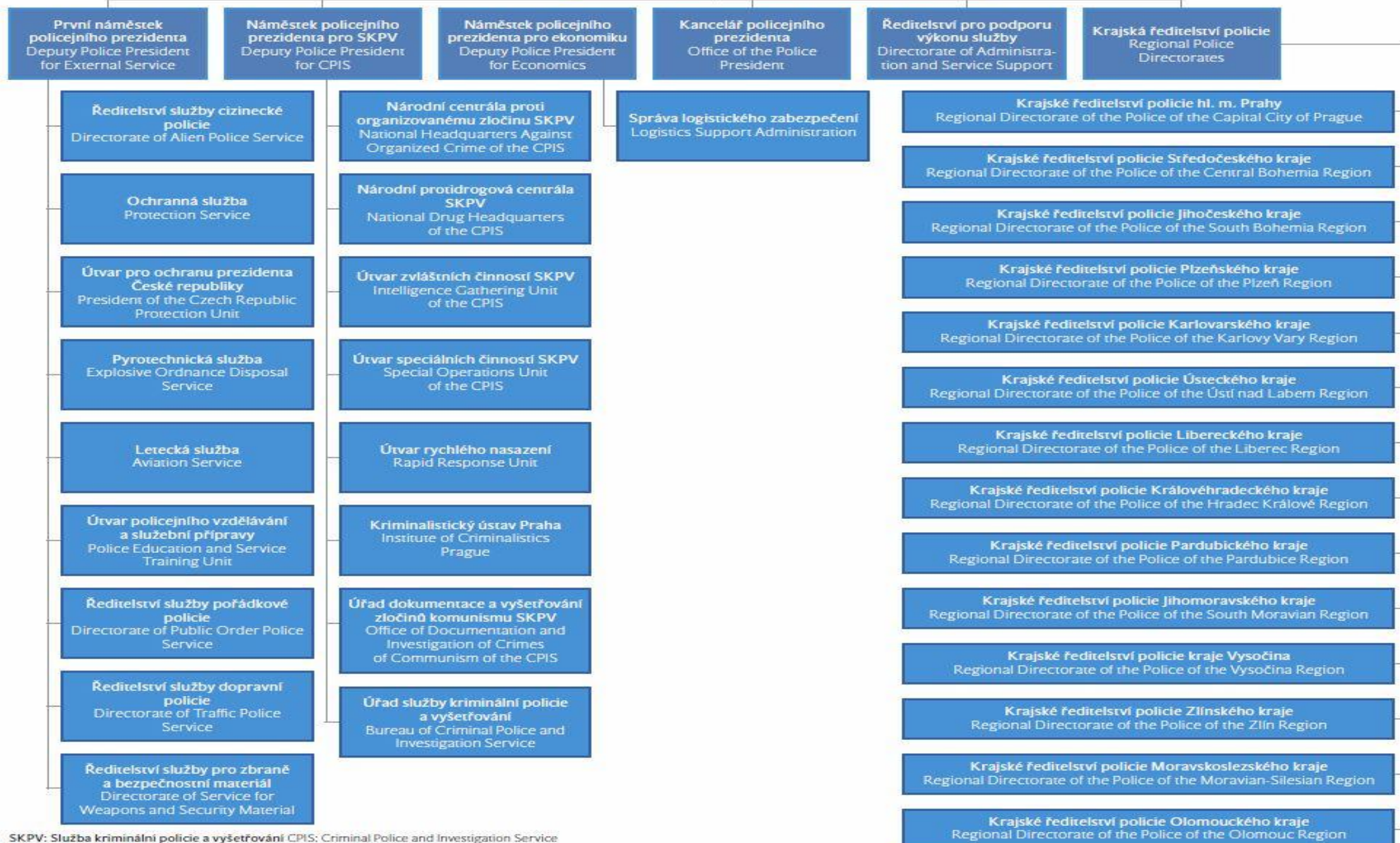
Orgány činné v trestním řízení

Státní zastupitelství: - okresní (městské v statutárních městech, obvodní v Praze)
- krajské (městské v Praze)
- vrchní (v Praze a Olomouci)
- nejvyšší (v Brně)

Soudy: - okresní (městské v statutárních městech, obvodní v Praze)
- krajské (městské v Praze)
- vrchní (v Praze a Olomouci)
- nejvyšší (v Brně)

Policie České republiky





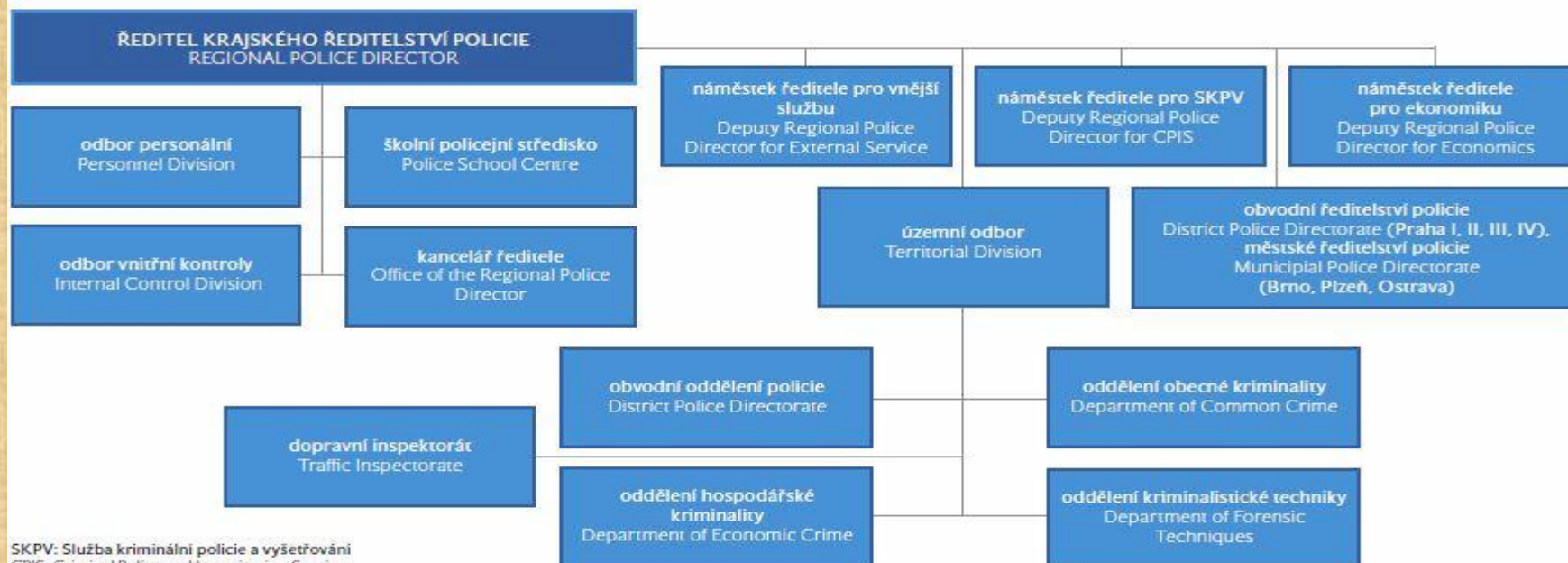
Policie České republiky

- Policejní **prezidium**, v čele policejní prezident
- Útvary PČR s **celostátní** působností (NCOZ, NPC, ÚZČ,), v čele každého útvaru ředitel
- **14 krajských ředitelství** (jejich služební obvody jsou shodné s obvody území vyšších správních celků, krajů ČR), každé KŘ je **samostatnou organizační složkou** státu a účetní jednotkou, v čele je krajský ředitel
- V **Praze** se nacházejí 4 **obvodní ředitelství**, ale v Brně, Plzni a Ostravě se nachází městská ředitelství, ostatní: územní odbory
- V **Praze** **místní oddělení MOP**, ostatní: obvodní oddělení OOP

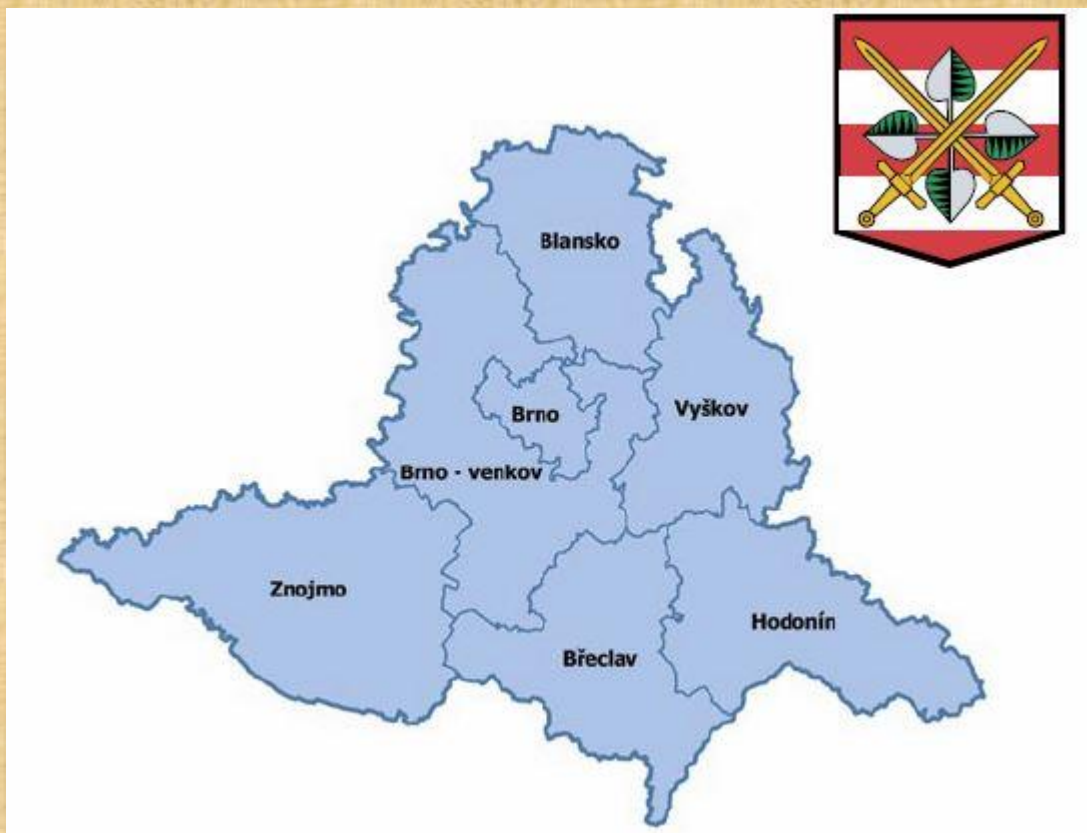


KŘP: krajské ředitelství policie Regional Police Directorate
 ORP: obvodní ředitelství policie District Police Directorate
 MRP: městské ředitelství policie Municipal Police Directorate

Organizační struktura krajského ředitelství Organizational structure of the Regional Police Directorate



Krajské ředitelství policie Jihomoravského kraje



Krajské ředitelství policie Jihomoravského kraje

Adresa: Kounicova 24, Brno 611 32

7 okresů: Brno město, Brno venkov, Hodonín, Břeclav, Znojmo, Vyškov, Blansko

Brno město: Městské ředitelství Brno, Cejl 4/6, Brno 611 38

Obvodní oddělení: Bystrc, Komárov, Královo Pole, Sever, Střed, Výstaviště, Žabovřesky, Židenice

Oddělení hlídkové služby, Dopravní inspektorát

Služba kriminální policie a vyšetřování

- SKPV
- Základními útvary jsou **územní odbory**, zpracovávají tr. věci pokud dle § 16 tr. řádu trestní řízení v prvním stupni koná okresní soud
- **Krajské útvary**, pokud dle § 17 tr. řádu trestní řízení v prvním stupni koná krajský soud
- Celorepublikové útvary (NCOZ, NPC...), dle interních aktů řízení

Služba kriminální policie a vyšetřování

- Zaměření dle kriminality (odbory):

- Odbor **obecné** kriminality
- Odbor **hospodářské** kriminality
- **OKTE** (Odbor kriminalistické techniky a expertíz)

- Zaměření dle pracovní činnosti:

- Operativa
- Vyšetřování
- Znalecké činnosti



Policie České republiky

Prokázání příslušnosti k PČR:

- služební stejnokroj
- označením Policie ČR
- služebním průkazem nebo odznakem
- zvláštní barevné provedení a označení dopravních prostředků

Identifikační čísla



Nápisy „POLICIE“



Rukávový znak



Policie České republiky

Některá oprávnění policisty dle zákona č. 273/2008 Sb., o Policii ČR:

- **Omezení osobní svobody**
- **Odebrat věc, zbraň**, hrozí-li nebezpečí, že jí bude neoprávněně užito k násilí nebo pohrůžce násilím
- **zastavit dopravní prostředek** a provést jeho prohlídku anebo použít technický prostředek k zabránění odjezdu vozidla
- **vstoupit bez souhlasu uživatele do obydlí**, jiného prostoru nebo na pozemek a provést tam potřebné úkony nebo jiná opatření, jestliže věc nesnese odkladu a vstup tam je nezbytný pro ochranu života nebo zdraví osob anebo pro odvrácení závažného ohrožení veřejného pořádku a bezpečnosti

Policie České republiky

Některá oprávnění policisty dle zákona č. 273/2008 Sb., o Policii ČR:

- **vykázání osoby z bytu** nebo domu společně obývaného s osobou ohroženou jejím útokem
- Při zákroku je policista **oprávněn použít** za podmínek stanovených zákonem **donucovací prostředek a zbraň**, k jejichž používání byl vycvičen. Mezi donucovací prostředky patří například chvaty a údery, obušek, služební pes, zásahová výbuška nebo varovný výstřel. Při použití donucovacího prostředku policista dbá na to, aby nezpůsobil osobě újmu zřejmě nepřiměřenou povaze a nebezpečnosti jejího protiprávního jednání

Policie České republiky

Některá oprávnění policisty dle zákona č. 273/2008 Sb., o Policii ČR:

Policista je dle § 63 zák. č. 273/2008 Sb. oprávněn **vyzvat k prokázání totožnosti osobu**

- a) podezřelou ze spáchání trestného činu nebo přestupku,
- b) zdržující se v prostoru, o kterém lze důvodně předpokládat, že se v něm zdržují cizinci bez povolení opravňujícího k pobytu na území České republiky,
- c) bezdůvodně se zdržující v bezprostřední blízkosti policií chráněného prostoru nebo v místě, z něhož lze tento prostor účinně ohrozit,
- d) od níž je požadováno vysvětlení,
- e) odpovídající popisu hledané nebo pohřešované osoby,
- f) vstupující do policií chráněného objektu nebo prostoru anebo do místa, kam je policistou zakázán vstup, nebo z tohoto objektu, prostoru anebo místa vycházející,
- g) která má na místě veřejně přístupném zbraň a je důvodné podezření, že zbraně může být užito k násilí nebo pohrůžce násilím,
- h) zdržující se v blízkosti místa, kde došlo ke spáchání trestného činu nebo přestupku, k požáru anebo jiné mimořádné události,
- i) která má být předvedena na žádost příslušného orgánu podle jiného právního předpisu,
- j) která je oznamovatelem podezření ze spáchání trestného činu nebo přestupku,
- k) na žádost jiné osoby, která má na zjištění totožnosti právní zájem, jakož i osobu, která o prokázání totožnosti policistu žádá, a zjištěné osobní údaje předat osobě, která o prokázání totožnosti požádala, nebo
- l) při plnění jiného úkolu, je-li to nezbytné k ochraně bezpečnosti osob a majetku, veřejného pořádku nebo pro předcházení trestné činnosti.

Policie České republiky

Některé povinnosti policisty dle zákona č. 273/2008 Sb., o Policii ČR:

V případě ohrožení nebo porušení vnitřního pořádku a bezpečnosti, jehož odstranění spadá do úkolů policie, je policista ve službě nebo zaměstnanec policie v pracovní době **povinen provést úkon** v rámci své pravomoci (dále jen „úkon“) nebo přijmout jiné opatření, aby ohrožení nebo porušení odstranil.

Policista má tuto povinnost i v době mimo službu, je-li bezprostředně ohrožen život, zdraví nebo svoboda osob anebo majetek nebo došlo-li k útoku na tyto hodnoty.

Policista před zahájením úkonů trestního řízení **z vlastní iniciativy** nebo na základě **podnětu jiné osoby anebo orgánu** za účelem získání poznatků o trestné činnosti vyhledává, odhaluje, a je-li to třeba, i dokumentuje skutečnosti nasvědčující tomu, že byl spáchán trestný čin. V rámci činnosti podle věty první je povinen předcházet trestné činnosti.

Policie České republiky

Kompetence útvarů v trestním řízení:

- Obvodní oddělení:
- zajišťování veřejného pořádku
 - odhalování, šetření a odstupování přestupků
 - odhalování, prověřování trestných činů (neznámý pachatel)
- Územní odbory SKPV: - odhalování, prověřování, vyšetřování trestných činů, dle § 16 tr. řádu
- Krajské odbory SKPV: - odhalování, prověřování, vyšetřování trestných činů, dle § 17 tr. řádu

Policie České republiky

Zařazení zpracovatelů, bez funkcionářů:

Hodnost:

hodnostní označení:

zařazení:

Vrchní referent

-

strážmistr



-

ZOP

Asistent

-

nadstrážmistr



-

hlídková služba OOP, DI

Vrchní asistent

-

podpraporčík



-

hlídková služba OOP, DI

Inspektor

-

praporčík



-

„územák“, OOP, DI

Vrchní inspektor

-

nadpraporčík



-

„dokumentarista“
OOP, DI, ÚO SKPV

Komisař

-

poručík



-

ÚO SKPV

Vrchní komisař

-

kapitán



-

KŘ SKPV, NCOZ, NPC

Rada

-

podplukovník



-

NCOZ, NPC

Policie České republiky

Číselné řady:

KRPB-1234567-01/ČJ-2017-060214 ...	dosud nejasné č.j. na OOP
KRPB-1234567-01/PŘ-2017-060214 ...	přestupkové č.j. na OOP
KRPB-1234567-01/TČ-2017-060214 ...	trestní č.j. na OOP
KRPB-1234567-01/TČ-2017-060279 ...	trestní č.j. na ÚO OOK SKPV
KRPB-1234567-01/TČ-2017-060283 ...	trestní č.j. na ÚO OHK SKPV
KRPB-1234567-01/TČ-2017-060083 ...	trestní č.j. na KŘ OHK SKPV
1 ZN 12345/2017 ...	č.j. na státním zastupitelství v prověřování
1 ZT 12345/2017 ...	č.j. na státním zastupitelství ve vyšetřování
1 KZN 12345/2017 ...	č.j. na krajském státním zastupitelství v prověřování
1 KZV 12345/2017 ...	č.j. na krajském státním zastupitelství ve vyšetřování
1 T 12345/2017 ...	č.j. na soudu

Policie České republiky

Možnosti vyřízení č.j.:

- Administrativní uložení (založení) č.j.
- Odstoupení na jiný útvar věcně a místně příslušný
- Odstoupení správnímu orgánu k dalšímu šetření a k rozhodnutí ve věci
- Překlopení č.j. na PŘ a odstoupení správnímu orgánu
- Odložení věci dle § 159a/1 tr. řádu (z důvodu právní jistoty místo uložení č.j.)
- Překlopení č.j. na TČ a zahájit úkony trestního řízení dle § 158/3 tr. řádu

Policie České republiky

Možnosti vyřízení TČ:

- Doporučuje se **zahájit úkony trestního řízení dle § 158/3 tr. řádu (ZUTR)**, poté probíhá prověřování
- stále možnost věc odstoupit věcně a místně příslušnému orgánu
- možnost věc dle § 23 tr. řádu vyloučit nebo spojit s jinou trestní věcí a dále probíhá prověřování

Po skončení prověřování policejní orgán:

- Vydá Usnesení o odložení věci dle § 159a/1 tr. řádu, případně jiných odstavců, nebo
- Vydá Usnesení o zahájení tr. stíhání dle § 160/1 tr. řádu a tímto zahájí vyšetřování, nebo
- Vydá Sdělení podezření z přečinu dle 179/3b) tr. řádu a tímto zahájí zkrácené přípravné řízení

Policie České republiky

Možnosti vyřízení TČ:

Po skončení vyšetřování policejní orgán:

- Vydá Návrh na podání obžaloby dle § 166/3 tr. řádu (NPO), nebo
- Navrhne státnímu zástupci zastavení trestního stíhání dle § 172/1 tr. řádu, nebo
- Navrhne státnímu zástupci podmíněné zastavení trestního stíhání dle § 307/1 tr. řádu (pouze v řízení o přečinu dle zákonem stanovených podmínek), nebo
- Navrhne státnímu zástupci schválení narovnání dle § 309/1 tr. řádu (pouze v řízení o přečinu dle zákonem stanovených podmínek)

A spisový materiál předá státnímu zástupci

Policie České republiky

Možnosti vyřízení TČ:

Po skončení zkráceného přípravného řízení policejní orgán:

- Podá závěrečnou zprávu dle § 179c/1 tr. řádu s návrhem na potrestání, nebo
- Podá závěrečnou zprávu dle § 179c/1 tr. řádu s návrhem na podmíněné odložení návrhu na potrestání dle § 179g/1 (dle zákonem stanovených podmínek)

A spisový materiál předá státnímu zástupci

Policie České republiky



Co ovlivňuje kvalitu a rychlost vyřízení věcí u PČR?

Některé možnosti:

- Neúprosná statistika, aneb čárkový systém existuje
- Nápad trestné činnosti
- Motivace policistů (finanční x srdcaři)
- Pokyny státního zástupce
- Administrativní zátěž
- GIBS
- A mnoho dalších faktorů ...